

Trageanleitung

Chamäleon, 1-3 Jahre

Das Foulard-Tragetuch ist zum seitlichen Tragen (auf der Hüfte) von Kindern zwischen ca. 9 Monaten (das Kind muss bereits sitzen können) und ca. 5 Jahren (max. 30kg) während maximal 1 Stunde konzipiert.

Prüfen Sie vor jedem Gebrauch das Foulard-Tragetuch auf seine Funktionstüchtigkeit. Beim kleinsten Defekt darf das Foulard-Tragetuch nicht mehr als Tragetuch genutzt werden.

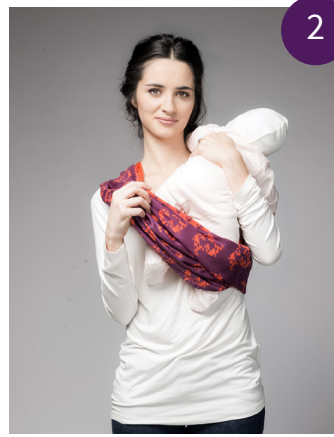
Bei nicht sachgemässer Anwendung wird keine Haftung übernommen.
Bewahren Sie diese Trageanleitung auf.

Je nach Alter Ihres Kindes gibt es zwei Varianten, Ihr Kind ins Tragetuch reinzusetzen.



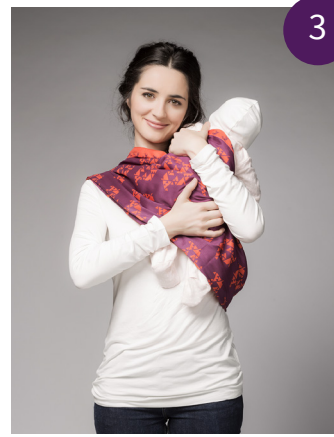
1

Legen Sie das Tuch über eine Schulter und kneten Sie die beiden Enden auf der Höhe der gegenüberliegenden Hüfte zusammen.



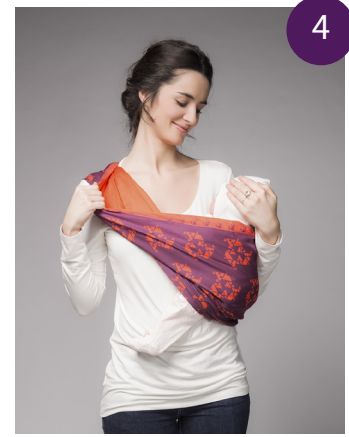
2

Legen Sie Ihr Kind auf die tuchfreie Schulter, so dass Sie beide Füßchen durch das Foulard-Tragetuch ziehen können. Lassen Sie Ihr Kind niemals los.



3

Nun drapieren Sie das Foulard-Tragetuch von den Kniekehlen des Kindes gut über das Gesäss bis über den Rücken des Kindes.



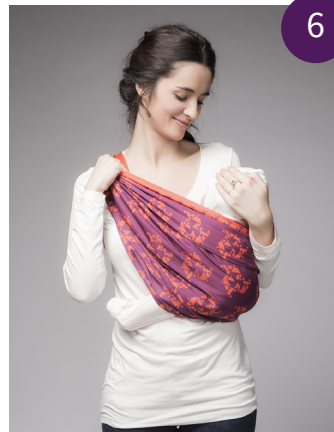
4

Halten Sie das Kind im Foulard-Tragetuch und schwingen Sie nun das Kind mit dem Foulard-Tragetuch auf Ihre Hüfte. Dann greifen Sie die farbige Kante des Foulard-Tragetuches an Ihrem Hals und ziehen Sie die Kante über Ihre Schulter Richtung Ellbogen.



5

So hat Ihr Kind einen perfekten Halt im Foulard-Tragetuch und das Gewicht verteilt sich optimal. Das Kind sollte nun so eng an Ihnen liegen, dass es einzig vom Foulard-Tragetuch getragen wird. Sie müssen die Hände nicht mehr dazu brauchen. Ansonsten ist das Foulard-Tragetuch zu gross und Sie müssen ein kleineres ausprobieren.



6

Um das Kind aus dem Foulard-Tragetuch wieder herauszunehmen, ziehen Sie die farbige Tuchkante wieder zum Hals hin, ...



7

...heben Ihr Kind auf die tuchfreie Schulter und lösen es so aus dem Foulard-Tragetuch heraus. Lassen Sie Ihr Kind niemals los.